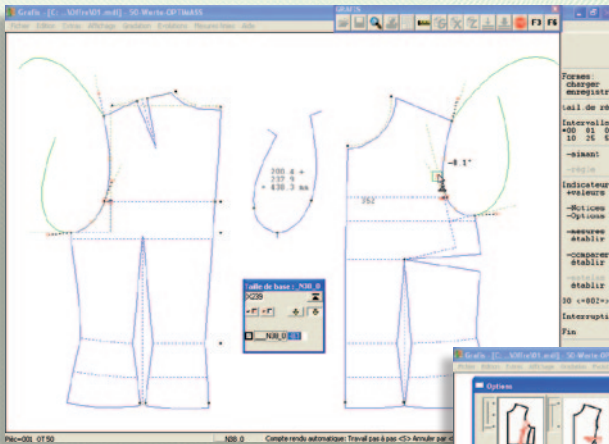
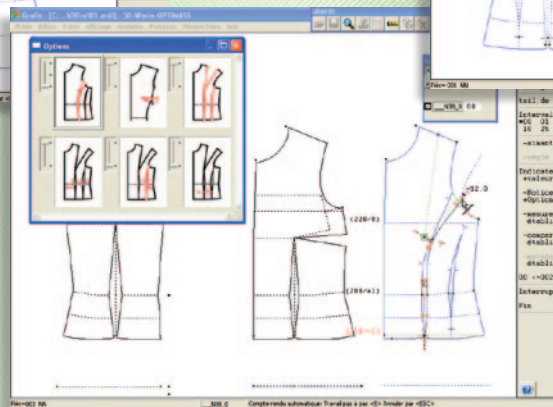


Constructions de base • Outils devant et dos

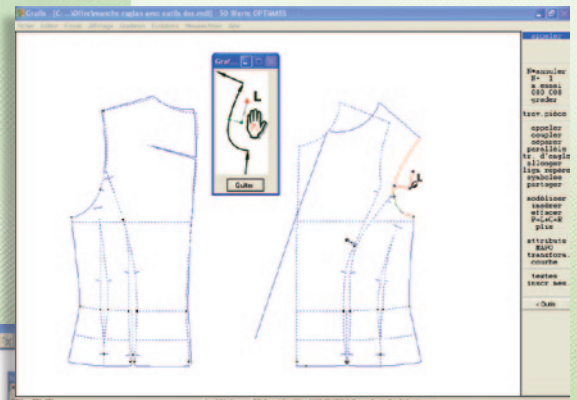


La mesure du corps 'largeur haut devant' est désormais utilisée en option pour la construction de la pince poitrine dans une nouvelle construction de base d'un haut.

Les petits points rouges (poignées) rendent la transformation de la construction possible, ici spécialement de l'emmanchure.

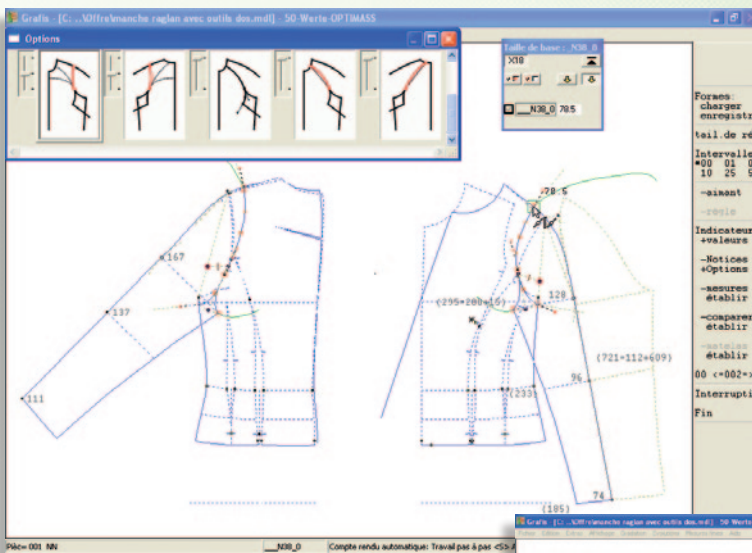


A partir de la version 10, il y a des outils dos et devant, qui sont reliés par le cliquage d'une ligne à la construction d'un haut.

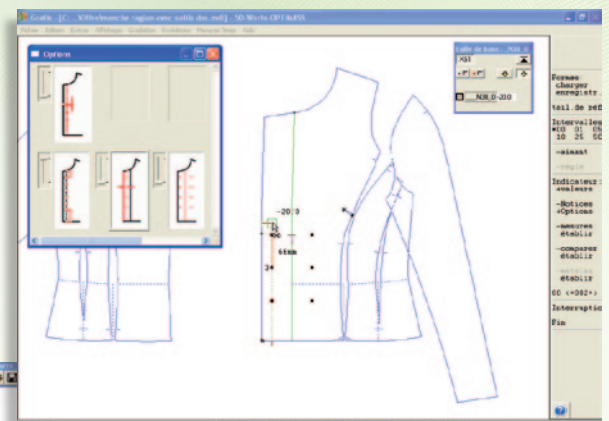


Le haut a été préparé pour la manche raglan. Des pictogrammes avertissent l'utilisateur par quelles lignes la manche raglan sera reliée au haut.

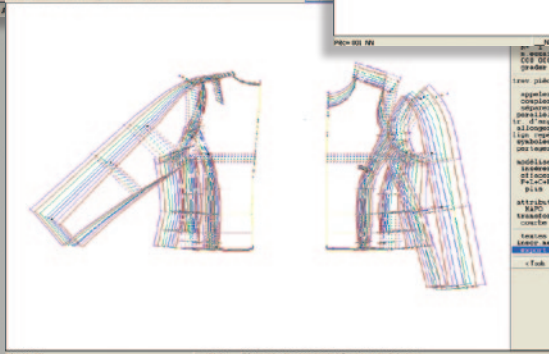
Manche raglan • Bord devant



La manche raglan est également une construction interactive, qui est réglée aussi bien par des options (à gauche en haut) que par des poignées.

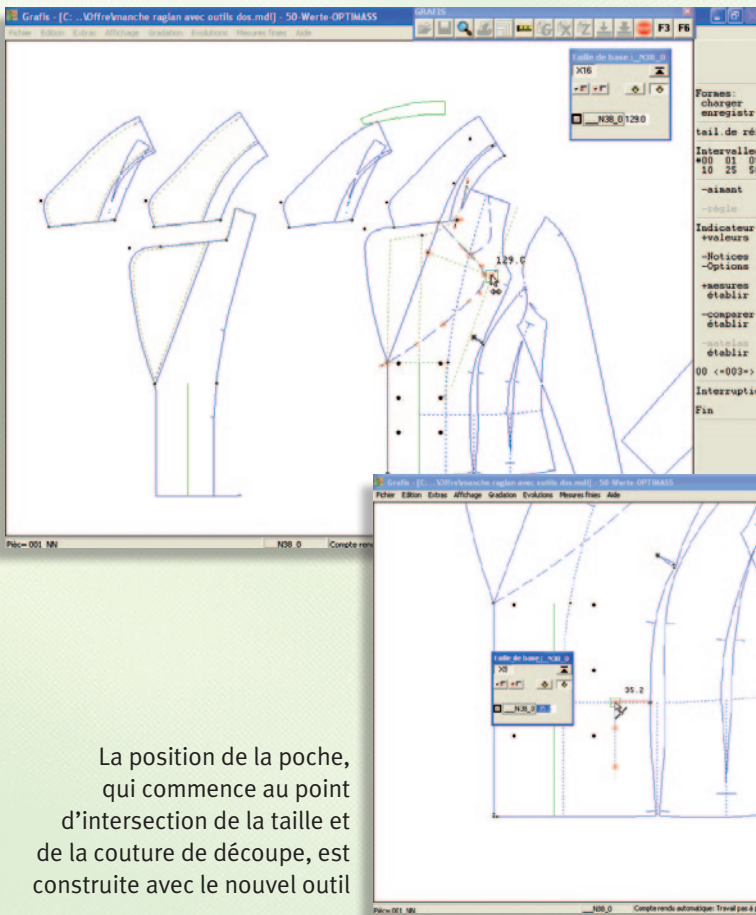


Après quelques minutes de travail de construction et de réglage, la partie supérieure de la manche raglan représentée sur l'illustration est constituée en tant que patron de développement. La partie supérieure de la manche raglan est prête pour la gradation d'après les tableaux de mesures au corps et peut être à tous moments modifiée dans son bien aller et sa conception.

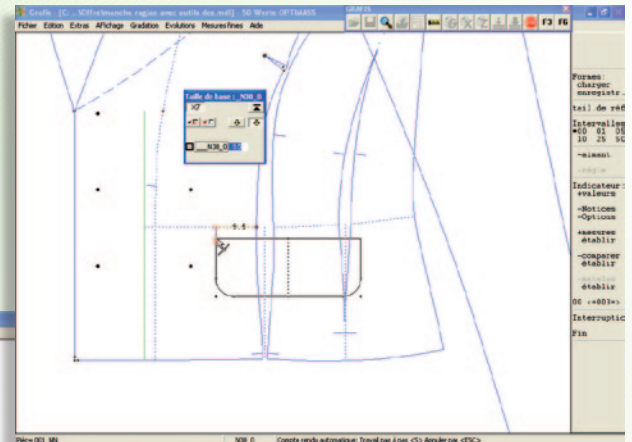


Dans l'outil 'bord devant 30' de nombreuses options et poignées servent à la conception du bord devant. Un point de référence sur le bord devant désigne le point d'entrée pour un revers.

Outil interactif de lignes col revers



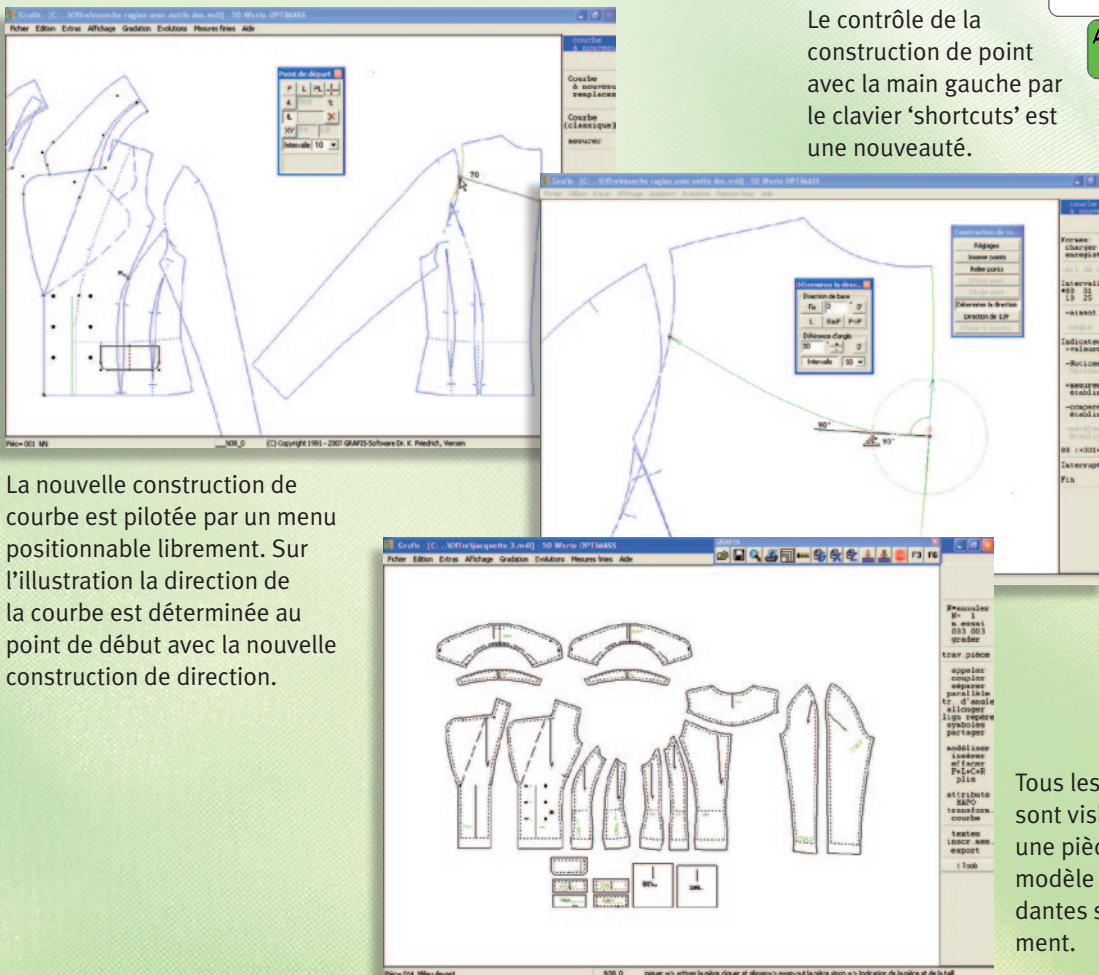
Le col revers 'Col 40' a été relié au bord devant avec dessus et dessous de col ainsi que parementure. Il peut être désormais modifié de manière interactive.



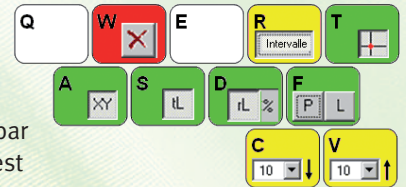
La poche interactive est rattachée à la ligne qui vient d'être réglée. La position de la poche peut être modifiée à tous moments par réglage des lignes de références interactives.

La position de la poche, qui commence au point d'intersection de la taille et de la couture de découpe, est construite avec le nouvel outil

Construction de point, direction et courbe



Le contrôle de la construction de point avec la main gauche par le clavier 'shortcuts' est une nouveauté.



La nouvelle construction de courbe est pilotée par un menu positionnable librement. Sur l'illustration la direction de la courbe est déterminée au point de début avec la nouvelle construction de direction.

Le point final de la séparation d'un empiècement dans le dos est construit à l'aide de la nouvelle construction de point. La construction de point est pilotée par le nouveau menu sur l'illustration de droite. L'utilisation de la touche de majuscule facilite le choix de point de début et de fin d'une ligne.

Tous les patrons terminés de la veste sont visibles sur cette illustration. Si une pièce est modifiée et en final un modèle recalculé, les pièces dépendantes se modifient automatiquement.